

大阪府茨木市 H様

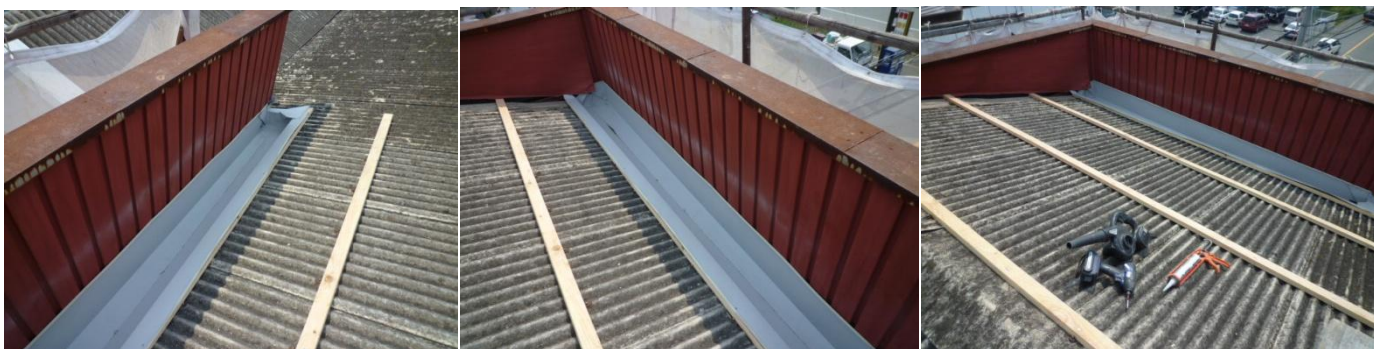
3階建て 鉄骨造 工場 屋根 スレート小波

### 工事の経緯

スレート小波、箱樋から漏水しているとの事で、漏水している屋根面、箱樋、笠木等の改修工事をさせていただきました。

スレートの小波は非常に割れやすいため撤去工事が難しく、アスベスト素材なので処分費にもコストが高く付くということから既存の小波は残したまま、栈木を打ち大波鉄板を葺くことにしました。2重屋根にすることによって若干の遮熱効果にも繋がるという利点もありますので、コストを抑えて遮熱効果を得るという一石二鳥になったかと思えます。

### 工事中



### 工事完了後





**RT工業株式会社**