

大阪府箕面市 H様

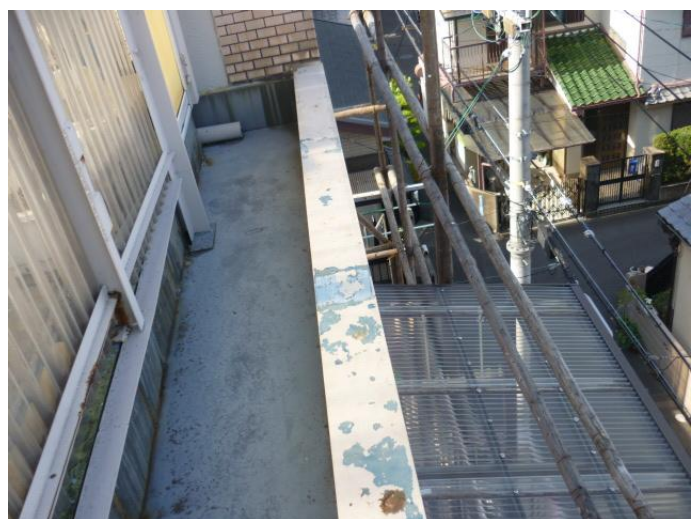
3階建て 鉄骨造 マンション 笠木取付・出窓の屋根板金工事

工事の経緯

マンション屋上の笠木の取付工事と既製品の出窓の屋根が捲れて漏水しているとの事でガルバリウム鋼板で屋根を張りました。

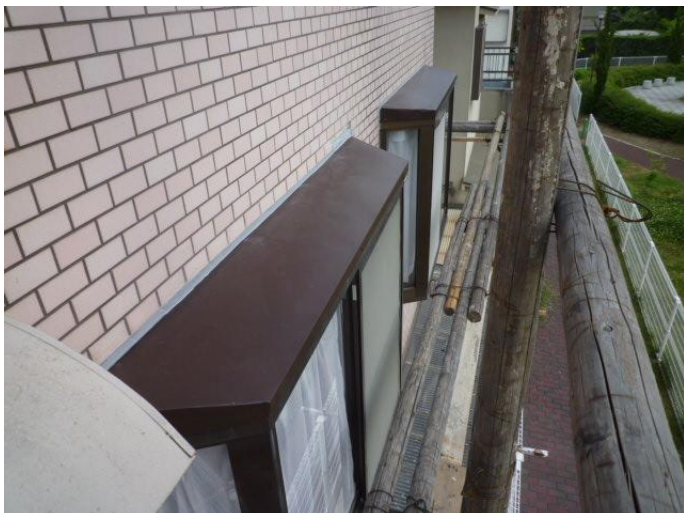
その他、防水工事、外壁補修・塗装工事もさせていただきました。

工事前





工事完了後



**RT工業株式会社**