

大阪府大阪市城東区 G様

2階建て 木造住宅 屋根 ゴムシート防水から板金屋根へリフォーム

### 工事の経緯

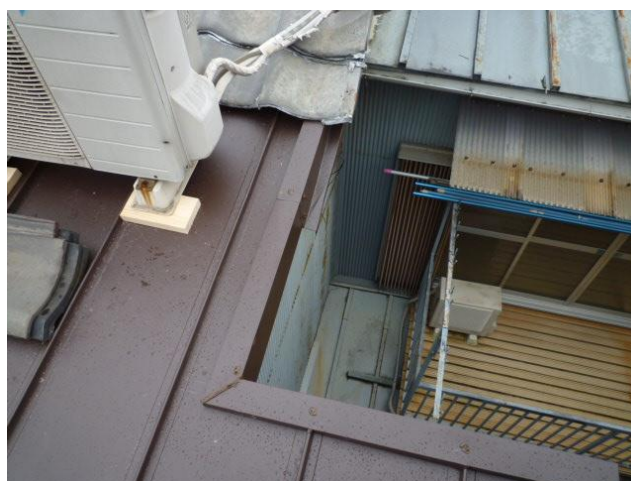
ゴムシートの経年劣化からあらゆる所から漏水しているということで板金屋根 OK タテヒラを葺きました。

野地板も劣化していたので、構造用合板12mmを上から張り補強し、瓦との取合いも瓦を捲り板金をしっかりと立ち上げて施工し雨樋の架け替え工事もさせていただきました。

### 工事前



工事完了後



**RT工業株式会社**